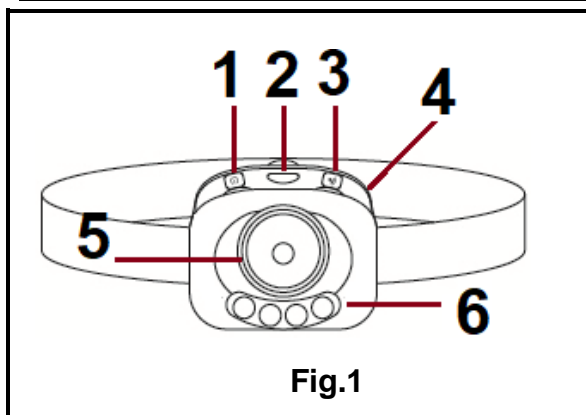


LES DISSE INSTRUKSJONENE GRUNDIG FØR DU BRUKER PRODUKTET FOR FØRSTE GANG, OG OPPBEVAR DEM FOR FREMTIDIG REFERANSE.

PRODUKTBEKRIVELSE



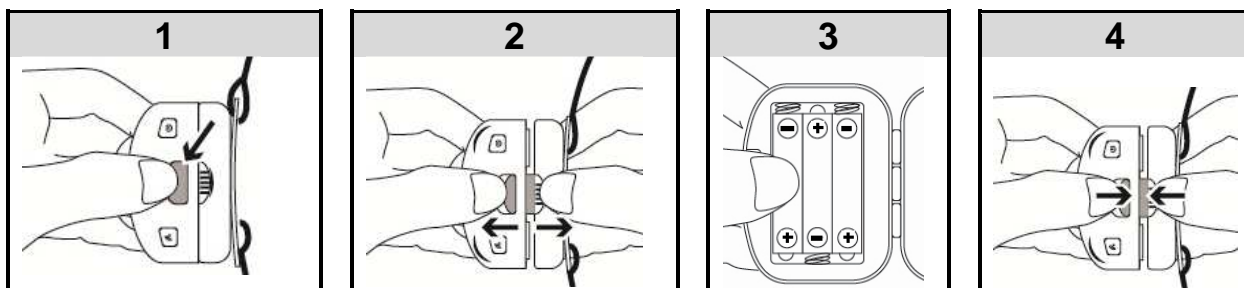
1. PÅ/AV-knapp (Rød LED/ SOS/ Blitslampe)
2. Knapp for å åpne batterirommet
3. Knapp for å aktivere bevegelsessensor
4. Batterirommet
5. LED-Blitslampe
6. Rød LED/ SOS

TEKNISKE SPESIFIKASJONER

Batteritype: 3XAAA/ LR03 (følger ikke med) 4.5V==

3 LED-lys: 1 x hvit LED (høy intensitet). 3 W, 150 lumen
 2 x rød LED (blinkende SOS-signal), 0,1 W og 1 lumen for hver LED
 LED-klassifisering (rød og hvit): risikogruppe 0 (ingen risiko)
 Kapslingsklasse: IPX4 (tåler vannsprut)

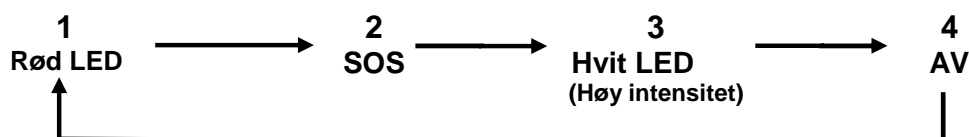
BATTERIISNTALLASJON



FUNKSJONSBESKRIVELSE

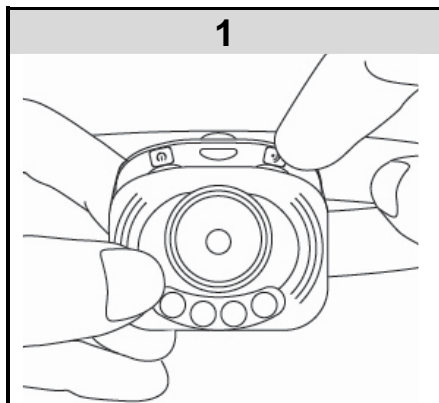
1. HODELYKT MED TRE LYSMODI

Lommelykten har 3 ulike lysmodus: rød LED, hvit LED (høy intensitet) og blinkende SOS-signal. Trykk på PÅ/AV-knappen for å veksle mellom de 3 modusene:

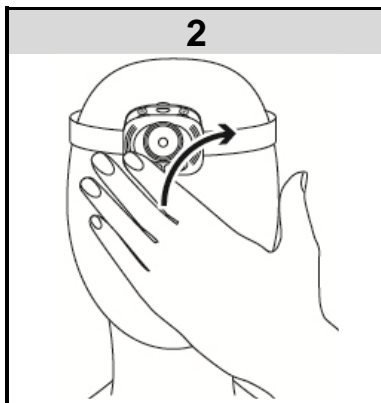


Lysrekkevidde: inntil 100 meter

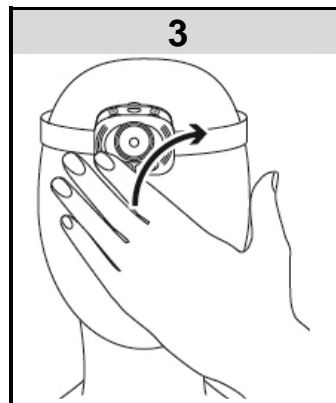
2. LYS UTLØSES AV BEVEGELSESENOR



Trykk på den hvite transparente knappen.



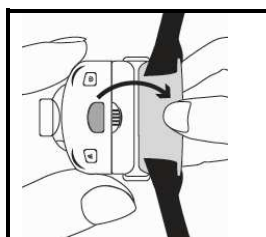
For slå på, beveg hånden foran lyset ovenfra og ned eller omvendt.



For å slå av, beveg hånden på nytt.

Bevegelsessensorområde: ca. 25 cm

3. JUSTERBAR LYSVINKEL



Senk platen på baksiden av hodelykten i forhold til ønsket lysvinkel.

ADVARSLER

- IKKE led lysstrålen direkte inn i øynene.
- Ikke se direkte inn i lykten når den er tent.
- Ikke plasser å produsere i nærheten av varme, direkte sollys, fuktighet, vann eller andre væsker.
- Ikke legg produsere i vann.
- Ikke mist den i gulvet, og du må heller ikke kortslutte den eller prøve å endre eller demontere den.
- Dette er ikke en leke. Oppbevares utilgjengelig for barn.
- Ta ut batteriene dersom LED-lommelykt ikke skal brukes i en lengre periode.
- Ikke forsøk å reparere LED-lommelykt. Alle reparasjoner må gjøres av fagmann.

ADVARSLER PÅ BATTERIET

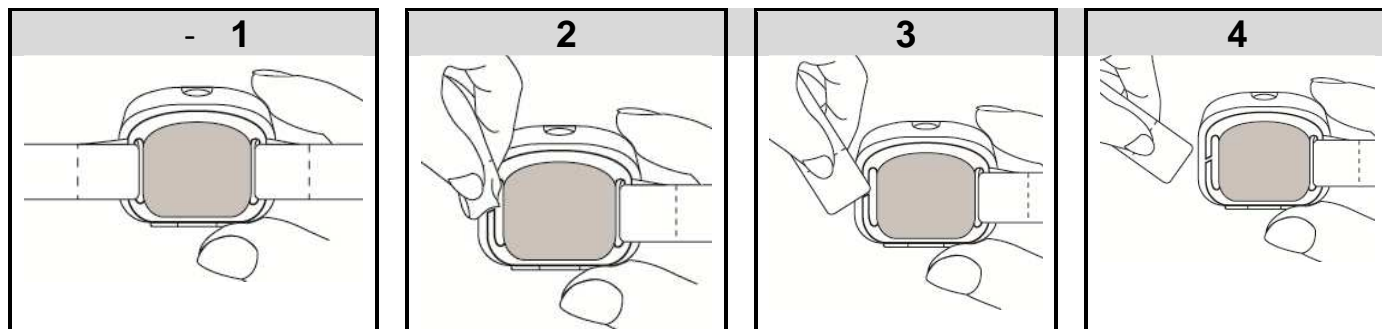
- Bland aldri alkaliske, standard (karbon-sink) og oppladbare (nikkelhydrid) batterier.
- Ikke bland nye og brukte batterier.
- Ikke forsøk å lade opp ikke-oppladbare batterier.
- Fjern oppladbare batterier fra enheten (hvis mulig) før de lades.
- Oppladbare batterier må alltid lades opp under voksent tilsyn.
- Fjern brukte batterier.
- Aldri kortslutt strømforsyningsterminalene.
- Bruk alltid anbefalte eller tilsvarende batterityper.
- Vær alltid oppmerksom på batteripolariteten.

RENGJØRING OG VEDLIKEHOLD

- Rengjør med en litt fuktig klut dersom lommelykten er skitten. Tørk deretter med en ren og tørr klut.
- Vask hodebåndet: Må ikke blekes. Må ikke tørkes i tørketrommel.



FJERNING AV HODEBÅND FOR RENGJØRING



- Rengjør lensene med en ren klut.
- Unngå at lensene er i kontakt med fett over lengre tid. Dersom det kommer fett på lensene, tørk med en tørr klut.

OPPBEVARING: Oppbevar lommelykten på et kjølig, tørt og ventilert sted



ADVARSEL: Du må ikke kaste apparatet i husholdningsavfallet. Kommunen har et selektivt innsamlingssystem for denne typen produkter. Ta kontakt med kommunen din for å finne ut hvor og hvordan innsamlingen fungerer. Disse begrensningene følges på grunn av de farlige stoffene elektriske og elektroniske apparater inneholder, som kan ha skadelig påvirkning på miljøet og menneskelig helse, og må derfor resirkuleres.

Dette symbolet indikerer at elektriske og elektroniske apparater samles inn selektivt. Symbolet viser en søppelboks krysset ut med et X-symbol.



Importert av **PRODIS SAS, 1 rue de Rome, 93110 Rosny-sous-Bois, Frankrike**
Markedsført av **EUROTOPS VERSAND GMBH D-40764 LANGENFELD, Tyskland**
Laget i Kina